

日本初のジュエルパテを使用した

# DeCoRé

を体験してみませんか?

どんな  
素材でも  
デコれる♪

例えばこんな物に…

- ♥携帯電話
- ♥貝殻
- ♥小物ケース
- ♥空き瓶(花瓶)
- ♥車のキー
- ♥印鑑ケース
- ♥写真立て
- ♥腕時計
- ♥オルゴール  
等々…



ジュエルパテの  
魅力

## ① 取れにくい強力接着

専用パテは、驚くほどの強力接着で、品質の高い商品作りができます。硬さはプラスチックほど。

## ② 混ぜるだけで固まる

パテ A とパテ B を 3~5 分間ただ混ぜるだけ。オープンなどは使いません。(パテ A とパテ B を混ぜることで固まります。A+A または B+B では固まりません。)

## ③ いろんな素材に接着できる

Silver はもちろん、あらゆる金属やプラスチック、ガラス、木、革、陶器に直接接着し、デコレーションできます。

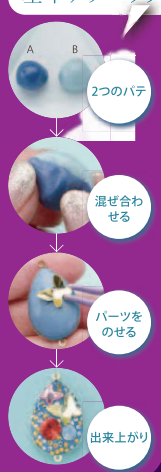
## ④ 業界驚きの手で触れられる

手で直接触って制作できる安全パテ。常温で約 1 年間保管でき、もし硬くなったら電子レンジで再生できます。

## ⑤ 色は豊富な 20 種類

20 グラム単位のパテ [A+B のセット] (定価 840 円税込) が 20 色。混ぜ合わせたパテ同士を混ぜることで新色のバリエーションも楽しめます。

こんなにカンタン  
基本テクニク



受講生募集中!

オリジナルデコレーションの  
すばらしさを  
体感しませんか?  
教室を開いております。  
とても楽しい  
雰囲気です♪

お問い合わせは…

# 花時計

〒730-0853 広島県広島市中区堺町1-4-2-301

電話:082-296-7398 FAX :082-299-0327

♥ ホームページ <http://www.hanadokei-h.jp/>  
♥ メールアドレス [info@hanadokei-h.jp](mailto:info@hanadokei-h.jp)